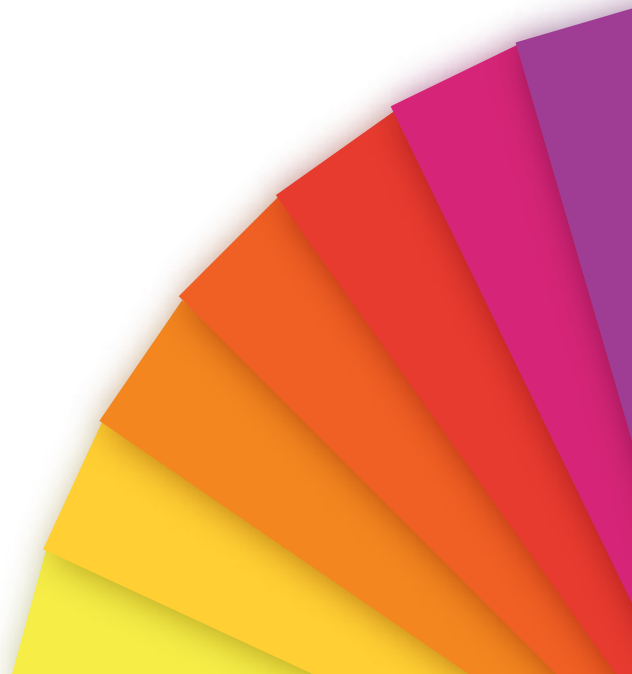




PROFESSIONAL VEHICLE  
**REFINISHING  
SYSTEM**

[www.automotiveartpaints.com](http://www.automotiveartpaints.com)





# DRIVEN BY COLOR



At Automotive Art, we believe that world-class color matching does not need to cost a fortune. Our products have been used by the Auto Refinish Industry since 1990 and are currently sold globally in over 65 countries.

Founded by entrepreneurs who had over 20 years of experience in the industry, Automotive Art continues to exercise its "tried and true" method for success by providing customers with high quality European finishes and superb color matching at an affordable price.

With the introduction of its new Motobase Low VOC\* Line, Automotive Art will help you save money and time with superior covering power, while meeting the 3.5 VOC environmental standards of today. This Low VOC compliant solvent base coat product line can precisely match over 150,000 colors, both domestic and imported. It uses 30% less toners than most systems, and it's simple to use. Formulas are retrieved using our Motomix Plus color matching software, and our state of the art color tools help to deliver a precise color match every time.

In addition to color, Automotive Art provides a full range of refinish products, including Body Fillers, Primers, Clears, Hardeners, Reducers and Thinners; a complete system designed to provide maximum results at exceptional prices.

If you are ready to provide your customers with a world class paint finish that is 3.5 VOC compliant, then Automotive Art is the product line for you. It's easier to use, produces superb color matching, and it's more profitable for your business.

\* All Low VOC compliant products meet US and Canada Low VOC regulations.

Chez Automotive Art, nous croyons qu'une couleur de classe mondiale n'a pas besoin de coûter une fortune. Nos produits sont vendus dans plus de 65 pays et l'industrie automobile les utilise depuis 1990.

Fondé par des entrepreneurs ayant plus de 20 années d'expériences dans l'industrie automobile, Automotive Art continue d'exercer sa méthode qui leur a permis d'éprouver tant de succès. Nous offrons à nos clients des finitions européennes de haute qualité et une correspondance des couleurs à un prix abordable.

Avec l'introduction de sa nouvelle ligne Motobase Low VOC, Automotive Art vous aidera à économiser temps et argent avec son pouvoir couvrant supérieur qui respecte les normes environnementales 3.5 de COV d'aujourd'hui. Ce solvant COV, ligne de base du produit, peut correspondre à plus de 150 000 couleurs. Simple à utiliser, il contient 30% de moins de toner que la plupart des systèmes. À l'aide du logiciel de couleurs MOTOMIX Plus, Automotive Art peut vous offrir une correspondance des plus précises à chaque fois.

En plus de la couleur, nous offrons une gamme complète de produits de finition; mastic, apprêts, vernis, durcisseur, réducteur et diluant. Nous avons un système complet conçu pour fournir un maximum de résultats à des prix exceptionnels. Si vous voulez offrir à vos clients une peinture de classe mondiale qui est conforme 3.5 COV, la ligne de produit Automotive Art est pour vous. Elle est plus facile à utiliser, produit une superbe correspondance des couleurs et est plus rentable pour votre entreprise.

\*Tous nos produits sont à faible teneur de COV et respectent la réglementation Américaine et Canadienne.



**Dries in minutes**  
**Can be polished in under an hour\***  
**Sèche en une minute**  
**Peut être poli en moins d'une heure\***

**...AND IT'S LOW VOC COMPLIANT**  
**...et il respecte la réglementation en matière de VOC**

\*Drying times are affected by ambient temperature and spray application

\*Le temps de séchage peut être sensible à la température ambiante et l'application au pulvérisateur.



## Automotive Art Paints

Distributed by:

Logicar Inc., 1361 NW 155th Dr. Miami, FL, 33169, USA.

Tel: 1-888-815-2278 or 1-305-685-8044

← Website: [automotiveartpaints.com](http://automotiveartpaints.com) | Email: [sales@logicarinc.com](mailto:sales@logicarinc.com)

# MOTOMIX PLUS

COLOR MATCHING SOFTWARE /

## LOGICIEL D'APPARIEMENT DES COULEURS



Color matching is now easier, faster and more accurate than ever! You'll save time and energy with our Motomix Plus System.

Our state-of-the-art color tool matches colors accurately the first time, and in some cases, 30 minutes faster.

Automotive Art uses high quality European technology that allows you to match over 150,000 OEM colors with 30% less toners than most other systems and at an exceptional price.

La concordance des couleurs est maintenant plus facile, plus rapide et plus précise que jamais ! Vous gagnerez du temps et de l'énergie avec notre système MOTOMIX Plus.

Notre outil de couleur "state-of-the-art" concorde les couleurs la première fois et dans certain cas, 30 minutes plus rapidement.

Automotive Art utilise une technologie européenne de haute qualité qui vous permet de faire correspondre plus de 150 000 couleurs avec précision avec 30% de moins de diluant que la plupart des autres systèmes à un prix exceptionnel.

4

5

# CHROMATIC COLOR TOOL

OUTIL DE COULEUR CHROMATIC

Our Chromatic Color Tool has over 5,500 color swatches of actual paint spray-outs from our formulas. This tool alone can shave up to 30 minutes off the matching process, while producing a highly accurate color match.

All swatches are organized chromatically by color groups and effects.

Notre outil Chromatic Color a actuellement plus de 5 500 échantillons de peinture à pulvériser dans ses formules. Cet outil à lui seul peut réduire jusqu'à 30 minutes le processus d'appariement tout en produisant une correspondance de couleur très précise.

Tous les échantillons sont organisés par groupe de couleurs et d'effets.



Getting the right color is the most critical aspect of our paint system. Our Motomix Plus software covers ALL makes of vehicles including Asian, European and US brands.

Our Motomix Plus software also interfaces with smart scales that can correct over pouring by recalculating the formulas to ensure precise color matching and increase efficiency.

Our mixing banks are smaller and take up less room than most of our competitors.

Obtenir la bonne couleur est d'une importance critique pour notre système de peinture. Notre logiciel MOTOMIX Plus couvre toutes les marques de véhicules, y compris, les européennes, américaines et asiatiques.

Notre logiciel MOTOMIX Plus dispose d'une interface intelligente qui peut corriger les bavures en recalculant les formules pour assurer une correspondance précise des couleurs et augmenter son efficacité.

Nos banques de mélange sont plus petites et prennent moins de place que la plupart de nos concurrents.

## Motobase H2O (Waterborne)

Sizes: 1L, 500ML



## Motobase LV

Sizes: 3.5L, 1L, 500ML



## Motocryl 50 Line LV

Sizes: 3.5L, 1L

## Automotive Art Motobase LV

Automotive Art Motobase LV is a Low VOC\* solvent base coat system that uses state-of-the-art European technology with superb color matching and covering power at an exceptional price. Motobase LV meets all USA & Canada VOC regulations. Best of all, we only need 57 toners to match all OEM colors.

MIXING RATIO : 1:1

Automotive Art Motobase LV est un produit de revêtement à base, un solvant à faible teneur de COV qui utilise l'art et la technologie européenne en offrant une superbe correspondance des couleurs et un pouvoir couvrant à prix exceptionnel. Motobase LV respecte tous les règlements en matière de COV aux États-Unis et au Canada. Par-dessus tout, il ne nécessite que 56 toners pour reproduire fidèlement les couleurs du constructeur.

RAPPORT DE MÉLANGE : 1 : 1

## Automotive Art Motocryl 50 Line (LV)

Automotive Art Motocryl 50 Line is a single stage 2K paint system that offers superior durability and excellent coverage. The two component system features a brilliant high gloss finish directly from the gun and no clear coat is required. Its properties make it easy to blend and it can be air or force dried. Only 20 toners are required to match both OEM & fleet solid colors. Can be converted to meet Low VOC\* rules with the addition of one toner and selecting Motocryl LV in our Motomix plus software.

MIXING RATIO : 2:1 + 10%

Le système de peinture 2K Automotive Art Motocryl 50 Line offre une durabilité supérieure et un excellent pouvoir couvrant. Le système à deux composants dispose d'une finition à haute brillance directement à partir du pistolet à peinture et aucune couche claire n'est nécessaire. Ses propriétés le rendent facile à mélanger et il peut être séché à l'air libre ou mécaniquement. Seulement 20 toners sont requis pour correspondre à la fois au OEM et aux couleurs unies d'une flotte. Peut être converti pour répondre aux règles de COV\* avec l'ajout d'un toner et en sélectionnant Motocryl LV dans notre logiciel MOTOMIX plus.

RAPPORT DE MÉLANGE : 2 : 1 + 10 %

## Motobase H2O (Waterborne)

Automotive Art Motobase H2O is a state-of-the-art waterborne mixing system. The extensive color database is capable of accurately matching over 150,000 colors for almost every car manufacturer in the world. Best of all, it fully integrates with our chromatic color tool, allowing users to easily identify the correct color.

Motobase H2O flows very well. It has extremely good coverage and a simple mixing ratio. It dries quickly and is very easy to repair should there be any dust/contamination during the spraying process.

- Extensive color database
- Extremely good coverage
- Easy to apply
- Excellent adhesion
- Dries quickly
- Value for money
- Can be sanded and repainted easily

MIXING RATIO : 5-15% H2O Reducer

Automotive Art Motobase H2O est un système de mélange à l'eau à la pointe de la technologie. La vaste base de données de couleurs permet de faire correspondre exactement, plus de 150000 couleurs, pour quasiment tous les constructeurs automobiles dans le monde. Le meilleur de tous, il s'intègre pleinement avec notre outil de couleur chromatique, permettant aux utilisateurs d'identifier facilement la bonne couleur.

Motobase H2O est fluide. Elle a un très bon pouvoir couvrant et un ratio de mélange simple. Elle sèche rapidement et est très facile à reprendre s'il y a de la poussière ou contamination pendant le processus de pulvérisation.

- Base de données de couleurs étendue
- Très bon pouvoir couvrant
- Facile à appliquer
- Excellente adhérence
- Sèche rapidement
- Rapport qualité / prix
- Peut être poncé et repeint facilement

TAUX DE MÉLANGE: 5-15% Diluant H2O



35-55/60/65  
Slow/Norm/Hi-Temp



\*LV 30-66/76/86 35-55/60/65  
Slow/Norm/Fast Slow/Norm/Hi-Temp  
OR  
\*STD 30-62/72/82 35-05/10/20/30  
Slow/Norm/Fast Extreme-T/Hi-T/N/F



35-WBN Reducer

\*LV - LOW VOC, \*STD - National Rule

## Motoeffect Candy Additives

Sizes: 500ML



Sizes: 100ML

## Motobase Star Dust Additives

### Automotive Art Motoeffect Candy Additives

Automotive Art Motoeffect additives are used to produce motorcycle or what is commonly referred to as "candy colors". When Motoeffect toners are combined with Clear Coats and Basecoats they produce high impact, rich colors that cannot be produced using standard basecoat toners. Motoeffect additives are also being used in OEM colors found on some cars today.

- Candy effect finishes
- Can be added to Motobase LV color systems
- Necessary to produce most motorcycle colors
- Require to match some OEM colors

Les additifs Automotive Art Motoeffect sont utilisés pour produire sur une moto ce qu'on appelle parfois «la couleur bonbon ». Lorsque les toners Motoeffect sont combinés avec le «clear coats», ils produisent un puissant effet de couleurs riches qui ne peuvent être reproduites en utilisant un toner de base standard. Les additifs Motoeffect sont également utilisés dans des couleurs OEM trouvés sur certaines voitures d'aujourd'hui.

- Finitions à effet bonbon
- Peut être ajouté à des systèmes de couleurs Motobase LV
- Nécessaire pour produire la plupart des couleurs de moto
- Obligation de faire correspondre des couleurs OEM

### Automotive Art Motobase Star Dust Additives

Automotive Art Star Dust color additives provide visual effects that are commonly referred to as "chameleon colors". They change color depending on the viewing angle, enabling painters and artists to create unique and surprising optical effects. Star Dust additives are also being used in OEM colors found on some cars today.

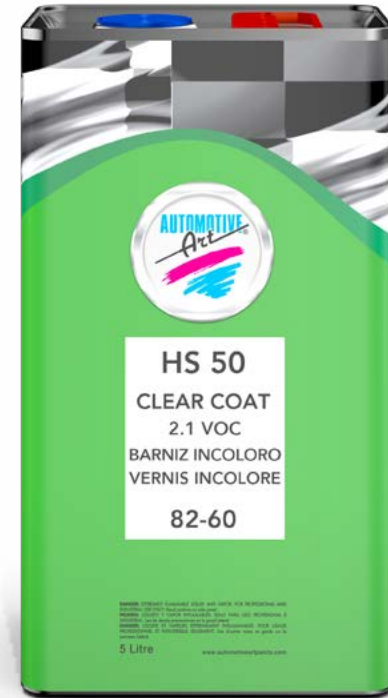
- Special effect finishes
- Can be added to Motobase LV color systems
- Necessary to match some OEM colors

Les additifs de couleurs Automotive Art Star Dust fournissent des effets visuels appelés « couleurs caméléon ». Ils changent de couleur selon l'angle de vision, permettant aux peintres et artistes de créer des effets optiques uniques et surprenants. Les additifs Star Dust sont également utilisés dans les couleurs OEM trouvés sur certaines voitures d'aujourd'hui.

- Finitions à effets spéciaux
- Peut être ajouté à des systèmes de couleurs Motobase LV
- Nécessaire de faire correspondre à des couleurs OEM

Sizes: 5L, 1L

## HS Clear Coat 2.1 VOC 82-41



## HS 50 Clear Coat 2.1 VOC 82-60

Sizes: 5L

## Automotive Art HS Clear Coat 2.1 VOC 82-41

Automotive Art HS Clear Coat 2.1 VOC 82-41 has a higher solid content than normal HS Clears. It has good resistance to weathering and yellowing, and it has good surface hardness and polishing properties. It is crystal clear.

- Low VOC\*
- Easy to polish
- 2:1 Euro Clear
- Simple mixing ratio
- Very High gloss
- Super transparent finish
- Never yellows
- Extremely good adhesion
- Super hard finish
- Multiple speeds of hardener

Le Clear Coat HS COV 2.1 82-41 d'Automotive Art a une teneur solide plus élevée que les HS Clears standards. Il offre une bonne résistance aux intempéries et au jaunissement. Il a une surface dure et de bonnes propriétés de polissage. Il est limpide.

- Faible teneur en COV \*
- Facile à polir
- 2 : 1 Euro Clear
- Rapport de mélange simple
- Brillance très élevée
- Vitesses multiples de durcisseur
- Fini transparent
- Ne jaunit pas
- Très bonne adhérence
- Finition très solide



30-66/76/86  
Slow/Norm/Fast

## Automotive Art HS 50 Clear Coat 2.1 VOC 82-60

Automotive Art HS Top Clear 2.1 VOC 82-60 is perfect for painters requiring a high performance low VOC European Clear, and it has nearly 50% solid content.

- Low VOC\*
- Easy to polish
- Super transparent finish
- No Reducer required
- Multiple speeds of hardener
- Simple mixing ratio
- Super hard finish
- Extreme gloss
- 2:1 Euro Clear
- Extremely good adhesion
- Never yellows

Le Top Clear HS COV 2.1 82-60 de Automotive Art est parfait pour les peintres exigeant. Ce vernis de haute performance, contient près de 50 % de contenu solide.

- Faible teneur en COV \*
- Facile à polir
- Fini transparent
- Réducteur non requis
- A vitesses multiples de durcisseur
- Rapport de mélange simple
- Solide finition
- Très brillant
- 2 : 1 Euro Clear
- Très bonne adhérence
- Ne jaunit pas



30-61/71/81  
Slow/Norm/Fast

# CLEAR COATS

12

13

# VERNIS INCOLORE

Sizes: 5L, 1L

## Warp Speed HS Clear Coat 2.1 VOC 82-70



## HS Clear Coat 2.1 VOC 84-51

Sizes: 1GAL



## Matt Clear 2.1 VOC 82-56

Sizes: 1L

## Automotive Art Warp Speed HS Clear Coat 2.1 VOC 82-70

Automotive Art Warp Speed HS 2.1 VOC Clear 82-70 is specially designed to dry extremely fast, providing increased productivity for quick repairs. It dries in minutes and can be buffed and polished in under an hour\*, without losing any gloss. Best of all, it is 2.1 VOC compliant.

- Dries in minutes
- Can be buffed and polished in less than an hour\*
- Low VOC\*
- No Reducer required
- Very high gloss
- 2:1 HS Euro Clear
- Simple mixing ratio

\*Warp Speed is a High Solid Clearcoat where application and ambient temperature can affect the drying times significantly. To achieve optimum results, the product should be sprayed with no more than a 1.3 nozzle, applying a 1/2 (mist coat) and then one finishing coat without flash off, at a temperature of no less than 20°C or 70°F.

Warp Speed HS vernis COV 2.1 82-70 de Automotive Art est spécialement conçu pour sécher rapidement, offrant une productivité accrue pour des réparations rapides. Il peut être poncé et poli en moins d'une heure, sans perdre de brillance. Ce produit est COV 2.1 et respecte les normes Américaines et Canadiennes.

- Sèche en quelques minutes
- Peut être poncé et poli en moins d'une heure\*
- Faible teneur en COV \*
- Non Réducteur requis
- Très haute brillance
- 2 : 1 HS Euro Clear
- Rapport de mélange simple

\* Warp Speed est un vernis solide où l'application et la température ambiante peut affecter les temps de séchage de manière significative. Pour optimiser les résultats, le produit doit être pulvérisé avec une buse de 1.3 maximum, l'application d'un 1/2 [couche semi- mouillée] et une seconde couche mouillée de finition sans temps de pose, à une température de moins 20 ° C ou 70 ° F.



30-77

## Automotive Art 4:1 HS Clear Coat 2.1 VOC 84-51

Automotive Art 4:1 HS Clear Coat 2.1 VOC 84-51 is perfect for painters requiring a high performance, High Volume clear.

- Low VOC\*
- Very high gloss
- Never yellows
- Easy to polish
- Simple mixing ratio
- 4:1 Euro clear
- Super transparent finish
- Super hard finish
- Extremely good adhesion
- Multiple speeds of hardener

Automotive Art 4:1 HS vernis 2.1 COV 84-51 est parfait pour les peintres cherchant la haute performance, avec grand volume de vernis.

- Faible teneur en COV\*
- Haute brillance
- Ne jaunit pas
- Facile à polir
- Rapport de mélange simple
- 4 : 1 Euro clear
- Finition transparente
- Fini solide
- Très bonne adhérence
- Plusieurs vitesses de durcisseur



34-65/75/85  
Slow/Norm/Fast

## Automotive Art Matt Clear 2.1 VOC 82-56

Automotive Art Matt Clear 2.1 VOC 82-56 is perfect when a matte finish is required. It can be used over any of our base coat finishes. It does not yellow and can be air or force dried. This Matt Clear uses the same hardeners as our low VOC primers and clear coats.

- Does not yellow
- No special hardener required
- Can be air dried or force dried
- Matte finish straight from the gun

Le Vernis Mat Automotive Art 2.1 COV 82-56 est recommandé lorsqu'une finition mate est nécessaire. Il peut être utilisé sur n'importe quelles de nos bases finitions. Il ne jaunit pas et peut être séché à l'air ou chauffé. Ce Vernis Mat utilise les mêmes durcisseurs que nos apprêts à faible COV et les couches transparentes.

- Ne jaunit pas
- Aucun durcisseur spécial requis
- Peut être séché à l'air ou chauffé
- Fini mat à partir du pistolet

NOTE: Spray thin coats as gloss increases with higher film thickness.

REMARQUE: pulvériser des couches minces à mesure que le brillant augmente avec une épaisseur de film plus élevée.



30-66/76/86  
Slow/Norm/Fast



35-55/60/65  
Slow/Norm/HiTemp

# PRIMERS

Sizes: 3.5L, 1L

**GRIS**

## HS DTM Primer-Sealer GREY 2.1 VOC 45-76



## HS DTM Primer-Sealer BLACK 2.1 VOC 45-77

Sizes: 3.5L, 1L

**NOIR**



14

**BLANC**

Sizes: 3.5L, 1L

## HS DTM Primer-Sealer WHITE 2.1 VOC 45-77



15

# APPRÊT

## Automotive Art HS DTM Primer-Sealer 2.1 VOC 45-76/77/78

Automotive Art HS DTM Primer-Sealer 2.1 VOC 45-76/77/78 is a versatile low VOC primer; it can be used as a high build primer and a sealer over E-coat, as well as direct to metal primer (DTM). Its high build and fast drying properties make it the perfect foundation for any top coat finish. It can be sprayed wet on wet or sanded, depending on the requirement.

- High Build Primer when mixed 4:1
- Wet on Wet Primer when mixed 4:1:2
- Fast drying
- Primer Filler when mixed 4:1:1
- Easy to sand
- Short refinish times
- Sealer for E-Coat when mixed 4:1:2
- Direct to Metal (DTM)
- Low VOC\*

Available in: Grey (45-76)  
Black (45-77)  
White (45-78)

Automobile Art HS DTM Primer - Sealer 2.1 COV 45-76 / 77 / 78 est une base polyvalente faible en COV ; elle peut être utilisée comme apprêt garnissant élevée et comme scellant sur E-coat, ainsi que directement comme couche de base sur le métal (DTM). Ses propriétés élevées de construction et de séchage rapide en font la base idéale pour une finition dernière couche. Elle peut être pulvérisée humide sur humide ou sablée, en fonction des besoins.

- Primer haute construction en mélange 4 : 1
- Humide sur humide Primer lorsqu'il est mélangé 4:1:2
- Séchage rapide
- Filler Primer lorsqu'il est mélangé 4 : 1 : 1
- Facile à poncer
- Temps de finition court
- Scellant E-Coat lorsqu'il est mélangé 4 : 1 : 2
- Direct sur métal (DTM)
- Faible teneur en COV \*

Disponible en : Gris (45-76)  
Noir (45-77)  
Blanc (45-78)



30-66/76/86 Slow/Norm/Fast  
35-55/60/65 Slow/Norm/Hi-Temp



## Eurofil Gold Body Filler 5-250

Sizes: 3L



## Eurofil Silver Body Filler 5-260

Sizes: 3L



Sizes: 3L

## Power Grip Premium Body Filler 5-160



## Eurofil Platinum Body Filler 5-270

Sizes: 3L

## Automotive Art Eurofil Platinum Body Filler 5-270

Automotive Art Eurofil Platinum 5-270 is our most premium European filler, and it's manufactured from the finest raw materials. It's stain free and has a super creamy texture. It's very easy to spread and sand, with extreme adhesion to most surfaces - this filler does not need to be finished with putty as it does not pinhole. It's simply the best.

- Adheres to steel, galvanize, zinc, aluminum e-coat & fiberglass surfaces
- Super smooth
- Fast drying
- Easy sanding
- Stain free
- No putty needed
- Saves time

## Automotive Art Eurofil Gold Body Filler 5-250

Automotive Art Eurofil Gold 5-250 is a European premium stain free body filler. It has a creamy texture; it's very easy to spread and sand with excellent adhesion to most surfaces. This filler does not need to be finished with putty, making it very cost effective and time saving.

- Adheres to steel, galvanize, zinc, aluminum and fiberglass surfaces
- Super smooth
- Fast drying
- Easy sanding
- Stain free
- No putty needed
- Saves time
- Stain resistant

## Automotive Art Eurofil Silver Body Filler 5-260

Automotive Art Eurofil Silver 5-260 is a European lightweight body filler with a creamy texture that is very easy to spread and sand, with excellent adhesion to steel, galvanize, zinc, aluminum and fiberglass surfaces. The perfect body filler for any type of repair large or small.

- Super smooth
- Fast drying
- Easy sanding
- Saves time

## Automotive Art Power Grip Premium Body Filler 5-160

Automotive Art Power Grip Premium Body Filler 5-160 is a super creamy body filler for easy workability with maximum adhesion to galvanize, steel, aluminum and all metals. Spreads smoothly and is easy to sand.

- Excellent sanding and feather-edging
- Maximum adhesion to steel, galvanize, zinc, aluminum and fiberglass surfaces
- Stain resistant
- Tack and clog free
- Creamy, smooth and easy to spread

Automobile Art Eurofil Platinum 5-270 est notre meilleur remplisseur européen de carrosserie. Il est fabriqué à partir des meilleures matières premières. Il ne tache pas et a une superbe texture crémeuse. Il est très facile à étendre et à sabler. Il a une adhérence extrême pour la plupart des surfaces. Ce remplisseur n'a pas besoin d'être fini avec du mastic car il n'est pas sténopé. Il est tout simplement le meilleur.

- Adhère à l'acier, galvaniser, zinc, aluminium e-coat et surfaces en fibre de verre
- Très lisse
- Sèche rapidement
- Ce ponce facilement
- Ne tache pas
- Pas de mastic nécessaire
- Économie de temps

Automobile Art Eurofil Or 5-250 est une base de remplissage européen de carrosserie sans tache à corps libre. Il a une texture crémeuse. Il est facile à étendre et à sabler. Il a une excellente adhérence sur la plupart des surfaces. Ce produit n'a pas besoin d'être fini avec du mastic. Une économie de temps et d'argent.

- Adhère à l'acier, galvaniser, le zinc, l'aluminium et aux surfaces en fibre de verre
- Très lisse
- Séchage rapide
- Ce ponce facilement
- Ne tache pas
- Pas de mastic nécessaire
- Gain de temps
- Résistant aux taches

Automobile Art Eurofil Argent 5-260 est un léger remplisseur européen de carrosserie avec une texture crémeuse qui est très facile à étendre et à sabler. Il a une excellente adhérence à l'acier, galvanisé, le zinc, l'aluminium et les surfaces en fibre de verre. Le parfait remplisseur de carrosserie pour tout type de travaux, petit et grand.

- Très bon
- Séchage rapide
- Ponçage facile
- Gain de temps

Automobile Art Power Grip prime Body Filler 5-160 est un remplisseur de carrosserie ultra crémeuse facile à travailler. Il a une excellente adhérence à l'acier galvanisé, l'aluminium et tous les autres métaux. S'étend facilement et est facile à sabler.

- Adhérence maximale de l'acier galvaniser, le zinc, l'aluminium et les surfaces en fibres de verre
- Excellent pour ponçage et finition fine
- Résistant aux taches
- Crémeuse, lisse et facile à étendre

Sizes: 1KG

## Multi-Carb Fine Filler 5-240



Sizes: 1KG

## Multi-Alu Finishing Filler 5-230



## Multi-Soft Fine Filler 5-200

Sizes: 1.8KG

## Automotive Art Multi-Carb Fine Filler 5-240

Automotive Art Multi-Carb Fine Filler 5-240 contains carbon fibers which make it very strong so it can be used where there may be holes in metal. It's easy to spread, with excellent adhesion to almost every surface – perfect when superior strength is required.

- Adheres to carbon fiber, steel, galvanize, zinc, aluminum and fiberglass surfaces
- Super strong
- Fast drying
- Not porous
- Great for filling holes

Automobile Art Multi-Carb charge fine 5-240 contient des fibres de carbone qui le rend très fort donc il peut être utilisé là où il peut y avoir des trous dans le métal. Il est facile à étendre et a une excellente adhérence sur presque toutes les surfaces. Parfait quand une résistance supérieure est nécessaire.

- Adhère à la fibre de carbone, l'acier galvaniser, le zinc, l'aluminium et les surfaces en fibre de verre
- Très résistant
- Sèche rapidement
- Non poreux
- Idéal pour le remplissage de trou

## Automotive Art Multi-Alu Finishing Filler 5-230

Automotive Art Multi-Alu Finishing Filler 5-230 contains aluminum and has excellent adhesion, it's perfect for filling between metal parts, chassis, etc., as it can be drilled and tapped.

- Adheres to steel, galvanize, zinc, aluminum and fiberglass surfaces
- Easy sanding
- Fast drying
- Perfect for drilling

Automobile Art Multi-Alu Finishing Filler 5-230 contient de l'aluminium et a une excellente adhérence. Il est parfait pour le remplissage entre les parties métalliques, châssis, etc. Il peut être percé et taraudé.

- Adhère à l'acier galvaniser, le zinc, l'aluminium et les surfaces en fibre de verre
- Facile à polir
- Séchage rapide
- Parfait pour le forage

## Automotive Art Multi-Soft Fine Filler 5-200

Automotive Art Multi-Soft Fine Filler 5-200 is a universal ultra-light polyester putty that has a creamy texture, it's easy to spread and sand, with excellent adhesion to all surfaces.

- Adheres to steel, galvanize, zinc, aluminum and fiberglass surfaces
- Easy feather-edging
- Fast drying, easy sanding, perfect finishing filler

Automobile Art multi-Soft fine Filler 5-200 est un mastic universel de polyester ultraléger qui a une texture crémeuse, il est facile à étendre et à sabler. Il a une excellente adhérence sur toutes les surfaces.

- Adhère à l'acier, galvaniser, zinc, aluminium et fibre de verre surfaces
- Plume liseré facile
- Séchage rapide, facile à poncer, une charge de finition parfaite

Sizes: 2.5L, 500ML

## Adhesion Promoter 45-05



## Multi-Plas Plastic Finishing Filler 5-220

Sizes: 1KG



## Flex Additive 20-45

Sizes: 500L

## Automotive Art Adhesion Promoter 45-05

Automotive Art Adhesion Promoter 45-05 is designed to promote paint adhesion to all plastic automotive surfaces. This includes all flexible or rigid plastics and fibreglasses. Best to use after the surface to be painted has already been cleaned. Using our Adhesion Promoter as the first coat ensures a smooth durable finish and removes the risk of the paint peeling.

- Ready for use, no mixing required
- Promotes adhesion of primers & paints to plastic
- Easy to spray
- Protects against paint peeling off plastic surfaces

Automotive Art "Adhesion Promoter 45-05" est conçu pour favoriser l'adhérence de la peinture sur toutes les surfaces automobiles en plastique. Cela comprend toutes les matières plastiques et de fibre de verre, souples ou rigides. Il vaut mieux l'utiliser après que la surface à peindre a été nettoyée. En utilisant notre "Adhesion Promoter" à la première couche vous vous assurez une finition lisse, durable et éliminez le risque que la peinture écaille.

- Prêt à l'emploi, aucun mélange requis
- Favorise l'adhérence des amorces et des peintures au plastique
- Facile à vaporiser
- Protège contre l'écaillage de la peinture sur les surfaces en plastique

## Automotive Art Multi-Plas Plastic Filler 5-220

Automotive Art Multi-Plas Plastic Finishing Filler 5-220 is an incredibly flexible putty that has a creamy texture with excellent adhesion - it's perfect for rigid or flexible plastic parts.

- Adheres to plastic & fiberglass surfaces
- Super smooth with excellent feather edging
- Stain & tack free
- Extremely flexible to prevent cracking
- Perfect for plastic bumpers

Automobile Art Multi-Plas plastique Finishing Filler 5-220 est un mastic incroyablement flexible qui a une texture crémeuse avec une excellente adhérence - il est parfait pour les pièces en plastique rigides ou flexibles.

- Adhère à la plastique et fibre de verre
- Surfaces ultra-lisses avec une excellente plume bordure
- Stain & collant
- Extrêmement flexible pour éviter les fissures
- Parfait pour les pare-chocs en plastique

## Automotive Art Flex Additive 20-45

Automotive Art Flex Additive 20-45 makes refinishing plastic parts easy and eliminates the risk of paint failure.

- Simple mixing ratio
- Can be used in primers, clear coats and Motocryl
- Reduces the need to redo work
- Promotes maximum adhesion and flexibility required on plastic parts

Automobile Art Flex Additive 20-45 fabriquer pour des pièces en plastique. Rend la finition des pièces en plastique plus facile en réduisant la nécessité de faire le travail.

- Ratio de mélange simple
- Peut être utilisé en base, vernis et Motocryl
- Réduit la nécessité de refaire le travail
- Favorise un maximum d'adhésion et de flexibilité qu'on besoin les pièces en plastique

Sizes: 1L

## Gloss Converter 20-60

\*This product is not recommended to refinish the exterior of vehicles.  
\*Ce produit est déconseillé pour la finition de l'extérieur des véhicules.



Sizes: 1L

## Matting Agent 20-55



## Accelerator 20-10

\*Not recommended for complete re-sprays.  
\*Non recommandé pour les re-sprays complets.

Sizes: 250ML

## Automotive Art Gloss Converter 20-60

Automotive Art Gloss Converter 20-60 can be added to any of Automotive Art's Base Coat Systems to convert them to a 1K quick drying gloss finish. Painters can easily refinish areas such as under hoods, bonnets, trucks etc., without having to spray a clear coat over the base coat. This is especially useful for sign painting, furniture manufacturers, or other applications where 1K finishes are required.

- 1K air dry
- Converts base coat to a gloss finish
- No clear coat required
- Short refinishing times
- Easy to use
- Simple mixing ratio: add 30% to mixed color
- Add Gloss Converter prior to mixing with reducer
- Allows you to target the sign painting and furniture refinishing market

The finish will be approximately 70% of the gloss of the 2K Clear Coat.

## Automotive Art Matting Agent 20-55

Automotive Art Matting Agent 20-55 is used to matte any of Automotive Art's 2:1 Clear Coats or Motocryl paint, allowing for either a full or semi matte finish. Furthermore, painters can easily create matte finishes, without having to purchase additional specialized paints.

- Easy to use
- No need for specialty paints
- Mattes Clear Coat or 2K paints
- Saves time and money

## Automotive Art Accelerator 20-10

Automotive Art Accelerator 20-10 can be added to any of our 2K products to speed up the drying process. This product allows finishes to be sanded, polished or refinished quickly, as it dramatically reduces the drying time.

- Easy to use
- Perfect for cold temperatures
- Perfect for spot repairs that need to be buffed and the same day
- Does not affect the gloss
- Does not die back
- Does not affect the color
- Saves time and money
- Speeds up the drying of primers allowing them to be sanded quickly
- Simple mixing ratio
- 10% can be added to the product after mixing the product with the appropriate amount of hardener
- In products that use 10% reducer, you may not need to add reducer; this will vary according to the spray equipment and conditions

Automobile Art "Gloss Converter 20-60" peut être ajouté à l'un des systèmes de couche de base de Automotive Art pour les convertir en une finition brillante 1K à séchage rapide. Peut facilement servir de finition dans des endroits tel le capot et camion etc., sans avoir à pulvériser une couche claire sur la couche de base. Cela est particulièrement utile pour la peinture d'enseignes, fabricants de meubles, ou d'autres applications où 1K de finitions sont nécessaires.

- 1K air sec
- Convertit couche de base pour une finition brillante
- Pas de base claire requis
- Temps de finition rapide
- Facile à utiliser
- Rapport de mélange simple : ajouter 30 % à la couleur mixte
- Ajouter "Gloss Converter" avant le mélange avec réducteur
- Vous permet de cibler le marché de la finition de peinture.

La finition sera d'environ 70 % de brillance de la couche 2K Clear.

Automobile Art Agent Mat 20-55 peut être ajouté à n'importe lequel de nos produits Automotive Art 2 :1, vernis ou peinture Motocryl. Ce produit permet un fini mat ou semi mat sans à avoir à acheter de peinture spécialisée supplémentaire.

- Facile à utiliser
- Pas besoin de peinture spéciale
- Couche mat clair ou 2K peintures
- Économie de temps et d'argent

Automobile Art Accelerator 20-10 peut être ajouté à l'un de nos produits 2K pour accélérer le processus de séchage. Ce produit permet une finition rapide qui peut être sablé ou poli. Il réduit considérablement le temps de séchage.

- Facile à utiliser
- Parfait pour les températures froides
- Parfait pour des réparations pointu qui doivent être poncé et le même jour
- N'affecte pas la brillance
- Ne pas mourir de retour
- N'affecte pas la couleur
- Rapport de mélange simple
- Accélère le séchage permettant d'être poncées rapidement
- Économie de temps et d'argent
- 10 % peut être ajouté au produit après le mélange avec la quantité appropriée de durcisseur
- Le produit contient 10 % de réducteur, vous n'avez pas besoin d'en ajouter; peut varier en fonction de la condition de l'équipement de pulvérisation.

Sizes: 2.5L, 1L

### Wax & Grease Remover 20-95



### Anti-Static Cleaner 20-70

Sizes: 5L

### Automotive Art Wax & Grease Remover 20-95

Having a clean surface is critical to any paint refinish. Automotive Art Wax & Grease Remover 20-95 ensures the removal of dirt, road tar, grease, wax and oil from any surface without leaving a film residue. This is the most important first step to a perfect paint job.

- Removes surface contaminants
- Leaves no residue
- Ensures no Fish Eyes or Craters
- Reduces the need to redo work
- Promotes maximum paint adhesion

Procurant une surface propre qui est essentiel pour toute peinture de finition. Automotive Art Wax & Cire Remover 20-95, élimine la saleté, le goudron, la graisse, la cire et l'huile de toute surface sans laisser de résidu. L'étape la plus importante pour un travail de peinture parfait.

- Élimine les contaminants de surface
- Ne laisse aucun résidu
- Ne laisse aucun élargissement ou trou
- Réduit la nécessité de refaire le travail
- Favorise une adhérence maximale à la peinture

### Automotive Art Anti-Static Cleaner 20-70

Automotive Art Anti-Static Cleaner 20-70 is water based and meets low VOC regulations. It ensures the removal of dirt, road tar, grease, wax and oil from any surface without leaving a film residue.

- Water based
- Anti-Static
- Meets Low VOC requirements
- Removes surface containments
- Leaves no residue
- Ensures no fish eyes or craters
- Reduces the need to redo work
- Promotes maximum paint adhesion

Automotive Art Anti-Static Cleaner 20-70 est à base d'eau et est conforme à la réglementation de faible teneur en COV. Il assure l'élimination de la saleté, le goudron, la graisse, la cire et l'huile de toute surface sans laisser de résidu.

- À base d'eau
- Anti-Statique
- Conforme aux exigences en matière de COV
- Supprime les confinements de surface
- Ne laisse aucun résidu
- Garantit aucun élargissement ou trou
- Réduit la nécessité de refaire le travail
- Favorise une adhésion maximale à la peinture

# ANCILLARIES & ADDITIVES/ PRODUITS CONNEXES & ADDITIFS

26

## Automotive Art Stone Chip 9004 (Water Based/ À base d'eau)



Automotive Art Stone Chip 9004 is a 1K Water Based Underbody Protector that can be applied to epoxy primer, polyurethane fillers, hardened paints and metal sheets, protecting them from corrosion.

- Water based
- Ready for use, no mixing required
- Environmentally friendly
- Fast drying (it forms an elastic film)
- Easy to apply
- Good resistance to stone impact, abrasion and corrosion

Automotive Art Stone Chip 9004 à base d'eau Underbody Protector 1K peut être appliqué à une base d'époxy, remplisseur en polyuréthane, peintures durcissant et aux feuilles de métal, en les protégeant contre la corrosion.

- À base d'eau
- Prêt à l'emploi, aucun mélange requis
- Respectueux de l'environnement
- Séchage rapide
- Facile à appliquer
- Bonne résistance à l'impact de pierre, à l'abrasion et à la corrosion

## Automotive Art Express Spray Primer 15001



This aerosol spray primer allows painters to touch up small areas that become exposed during sanding.

- Easy to use
- Good filling
- Dries quickly
- Easy Sanding
- Saves time

Cette base en aérosol permet aux peintres de retoucher de petites zones qui se trouvent exposées pendant le ponçage.

- Facile à utiliser
- Bonne remplissage
- Séchage rapidement
- Facile à poncer
- Économie de temps

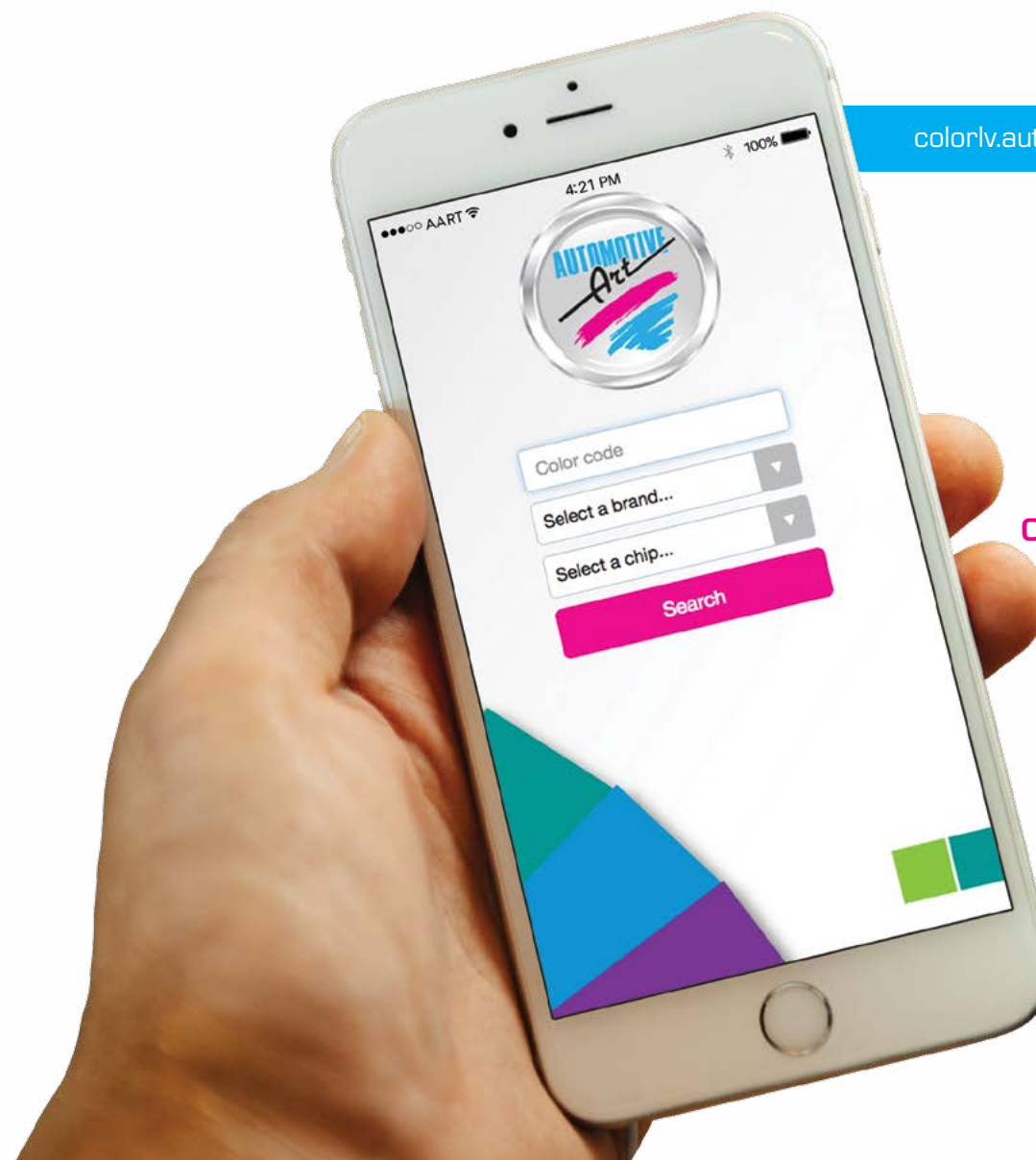
# MOTOMIX PLUS MOBILE/TÉLÉPHONE PORTABLE

27

[colorlv.automotiveartpaints.com](http://colorlv.automotiveartpaints.com)



Color at your finger tips  
La couleur au bout de vos doigts





[www.automotivepaints.com](http://www.automotivepaints.com)

**Over 65 countries and counting...**  
Plus de 65 pays et de comptage...



# DRIVEN BY COLOR

